

## CONFIANÇA DOS EMPRESÁRIOS MINEIROS CAI EM ABRIL

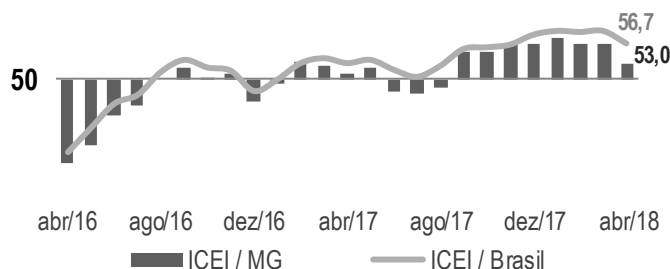
O ICEI de Minas Gerais recuou 3,5 pontos entre março e abril (53,0 pontos), apontando queda da confiança dos empresários industriais. Apesar da retração, o indicador seguiu acima de 50 pontos pelo oitavo mês consecutivo e foi o mais elevado para abril em seis anos. Vale ressaltar que índices superiores a 50 pontos mostram empresários confiantes. O ICEI do Brasil também sinalizou arrefecimento da confiança, com recuo de 2,3 pontos na passagem de março para abril (56,7 pontos). O índice, contudo, foi o maior para o mês nos últimos seis anos.

Os dois componentes do ICEI – condições atuais e expectativas – contribuíram para o recuo do indicador. Os índices variam de 0 a 100 pontos, e valores acima de 50 pontos indicam situação melhor e expectativa otimista, respectivamente.

O índice de condições atuais, que avalia a percepção dos empresários com relação à situação atual dos negócios, caiu 2,8 pontos entre março e abril (48,8 pontos). Com a retração, o indicador voltou ao patamar inferior a 50 pontos, o que não ocorria desde outubro de 2017. O índice, contudo, cresceu 4,8 pontos frente a abril do ano passado e foi o melhor para o mês desde 2011 (50,1 pontos).

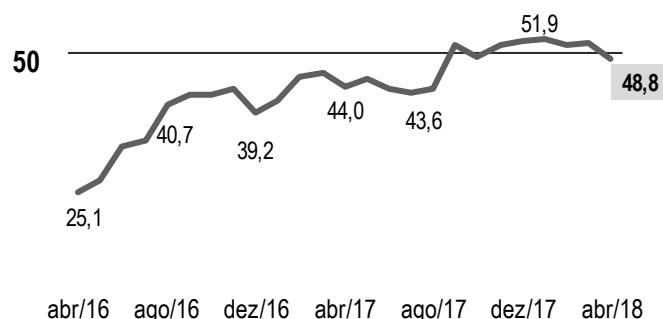
O indicador de expectativas, que mostra as perspectivas dos empresários para os próximos seis meses, recuou 3,8 pontos na comparação com março e marcou 55,1 pontos em abril. Apesar da queda, o índice mostra otimismo no curto prazo, ainda que menor que o observado em março. O indicador foi o mais elevado para abril desde 2013 (56,2 pontos).

### Série histórica - Índice (0 a 100 pontos)\*

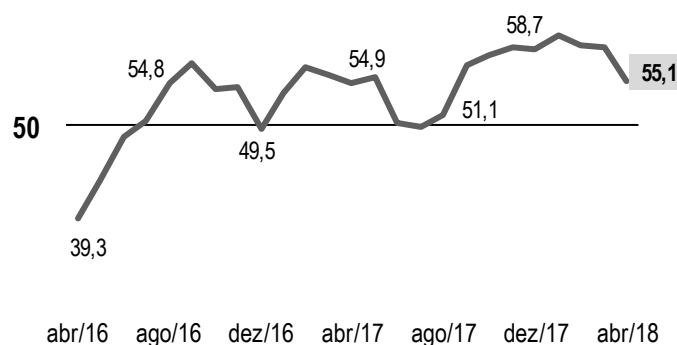


### Composição do ICEI MG - Índice (0 a 100 pontos)\*\*

#### Índice de condições atuais



#### Índice de expectativas



\*Valores abaixo de 50 pontos indicam falta de confiança do empresário. Quanto mais abaixo de 50 pontos, maior e mais disseminada é a falta de confiança.

\*\* Os índices de condições atuais e de expectativas variam no intervalo de 0 a 100, sendo que valores acima de 50 pontos indicam situação melhor e expectativa otimista, respectivamente.

	Indústria Geral			Pequeno Porte			Médio Porte			Grande Porte		
	abr/17	mar/18	abr/18	abr/17	mar/18	abr/18	abr/17	mar/18	abr/18	abr/17	mar/18	abr/18
<b>ICEI</b>	<b>51,2</b>	<b>56,5</b>	<b>53,0</b>	<b>48,2</b>	<b>52,7</b>	<b>50,2</b>	<b>48,4</b>	<b>54,5</b>	<b>51,4</b>	<b>54,1</b>	<b>59,4</b>	<b>55,2</b>
<b>Condições Atuais<sup>1</sup></b>	<b>44,0</b>	<b>51,6</b>	<b>48,8</b>	<b>38,5</b>	<b>47,3</b>	<b>42,9</b>	<b>41,3</b>	<b>47,3</b>	<b>45,8</b>	<b>48,1</b>	<b>56,1</b>	<b>53,3</b>
Economia brasileira	43,5	53,3	48,2	34,1	44,7	41,8	42,8	50,4	45,1	48,5	59,1	53,0
Economia do estado	39,7	49,8	44,6	31,7	41,9	39,8	40,4	49,3	41,4	43,3	54,0	48,7
Empresa	45,0	51,8	50,8	41,5	49,4	43,8	41,0	46,1	47,9	48,9	56,0	55,7
<b>Expectativas<sup>2</sup></b>	<b>54,9</b>	<b>58,9</b>	<b>55,1</b>	<b>53,6</b>	<b>55,3</b>	<b>53,9</b>	<b>52,0</b>	<b>58,2</b>	<b>54,2</b>	<b>57,0</b>	<b>61,0</b>	<b>56,2</b>
Economia brasileira	52,3	56,6	51,9	48,9	51,9	48,1	50,3	55,4	52,0	55,1	59,5	53,8
Economia do estado	48,1	53,0	48,8	46,7	49,7	46,3	47,9	53,6	48,8	48,9	54,4	50,0
Empresa	57,4	60,7	57,4	57,5	57,5	56,9	53,1	59,7	55,9	59,6	62,9	58,5

Valores abaixo de 50 pontos indicam falta de confiança do empresário. Quanto mais abaixo de 50 pontos, maior e mais disseminada é a falta de confiança. Os índices de condições atuais e de expectativas variam no intervalo de 0 a 100, sendo que valores acima de 50 pontos indicam situação melhor e expectativa otimista, respectivamente.

<sup>1</sup> Em comparação com os últimos seis meses.

<sup>2</sup> Para os próximos seis meses.



Perfil da amostra: 61 grandes empresas, 63 médias e 82 pequenas empresas.  
Período de coleta: 2 a 12 de abril de 2018.

**Veja mais**

Informações sobre série histórica e metodologia em:

<https://www7.fiemg.com.br/produto/indice-de-conifanca-do-empresario>